

## MORCOTE CROCEVIA DI STORIA E DI ARTISTI

**23-24 marzo 2024**  
**IN OCCASIONE DELLE**  
**GIORNATE FAI**  
**DI PRIMAVERA**



Veduta di Morcote e della Chiesa di Santa Maria del Sasso dalla riva opposta del lago di Lugano. Olio su tela, Giorgio Domenico Fossati, 1758 ca. (Collezione Repubblica e Cantone Ticino, Bellinzona; fotografia Roberto Pellegrini, Locarno)

FAI SWISS dedica le **Giornate FAI di Primavera 2024** alla scoperta di uno dei borghi storici più belli della Svizzera. Sede di un castello dal 1100 che presidiava i traffici lacustri, ricevette dai duchi di Milano privilegi fiscali e diritti di pesca. Il Comune, passato agli Svizzeri nel 1576, mantenne gli stessi diritti perché strategico negli scambi nord-sud. La sua prosperità e il suo valore artistico si devono anche alle locali e abili maestranze che operarono non solo in Europa (le famiglie Fossati, Paleari, Sardi, Caccia, Raggi) di cui si conservano preziose testimonianze nel Complesso monumentale e nel nucleo.

🕒 **Visite gratuite aperte a tutti**

📍 **Possibilità di iscriversi a FAI SWISS in loco**

📧 **info@faiswiss.ch +41(0)79 842 03 10**

### CHIESA DI SANTA MARIA DEL SASSO

Sentee de la Gesa



Bartolomeo da Ponte Tresa, Lunetta della pesca miracolosa

**S**anta Maria del Sasso è parte del Complesso monumentale che comprende la Chiesa di Sant'Antonio abate (1300-1400), l'Oratorio di Sant'Antonio da Padova (XVII sec.), sorto durante una carestia, e la grandiosa scalinata panoramica di 404 gradini realizzata tra il 1727 e 1842.

Con il suo campanile è una delle più importanti chiese di origine rinascimentale in Ticino. Eretta su un antico nucleo nel XIII secolo, fu ricostruita nel 1462 e trasformata poi in gusto barocco nel 1758. Notevoli i suoi cicli di affreschi rinascimentali.

• **VISITA INEDITA** degli affreschi trecenteschi ritrovati con i recenti restauri conclusi nel 2019 (a gruppi di 5 pp.).

**Sabato 23 marzo** • 10:30; 11:30; 14:30; 15:30

**Domenica 24 marzo** • 14:30; 15:30 (S. Messa ore 11:30)

• **Visite guidate per gruppi di 20 persone ('40)**

• **Prenotazione obbligatoria:** <https://svizzera.fai-international.org/events/>

• **Per visite individuali:** [www.visitmorcote.ch](http://www.visitmorcote.ch)

### CIMITERO MONUMENTALE

Sentee dal Porcelin



Viale d'ingresso del Cimitero

**C**ompreso nel Complesso monumentale di Morcote, è stato realizzato dopo il 1750 e via via ampliato: comprende tombe e cappelle di illustri personaggi della regione e notevoli opere artistiche dal XVIII al XX secolo.

• **Per visite individuali:** [www.visitmorcote.ch](http://www.visitmorcote.ch)

### CASA PALEARI

Riva dal Drèra



**P**alazzo storico privato di famiglia nobile di origine milanese che contò podestà, religiosi, soldati, ma soprattutto architetti e ingegneri militari al servizio dei re di Spagna dal XVI secolo, per cui edificarono ardite fortificazioni nel Mediterraneo. Eretto nel 1483, fu trasformato in epoca barocca nel 1661. La notevole facciata è decorata da stucchi di Abbondio Paleari, quattro timpani spezzati con busti di imperatori romani e il balcone con stemma Paleari. Sul lato presenta decorazioni a motivo geometrico del XVI sec.; sulla stessa parete, si individua anche l'antica torre medioevale. Il palazzo è successivamente passato agli eredi Isella e Gritti.

• **VISITA INEDITA**

**Sabato 23 marzo** • 11:30; 14:30; 15:30

**Domenica 24 marzo** • 11:30; 14:30; 15:30

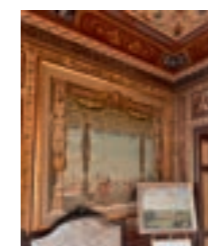
• **Solo visite guidate per gruppi di 12 persone ('40)**

• **Prenotazione obbligatoria:** <https://svizzera.fai-international.org/events/>

### MUNICIPIO (già CASA ISELLA, XIX sec.)

Riva da Sant'Antoni

**P**alazzo ottocentesco con facciata in stile neorinascimentale di proprietà Isella. Il pittore Pietro Isella (1827-1887) curò l'elaborato decoro degli esterni e degli interni. Formatosi presso l'Accademia di Brera operò a Vienna, Praga e altre località dell'Impero Austro-ungarico.



Salone del Municipio

**Sabato 23 marzo** • 15:30; 16:30

**Domenica 24 marzo** • 15:30; 16:30

• **VISITA INEDITA**

• **Visite guidate per gruppi di 15 persone ('40)**

• **Prenotazione obbligatoria:** <https://svizzera.fai-international.org/events/>

• **Per visite individuali 10:30 - 17:30:** [www.visitmorcote.ch](http://www.visitmorcote.ch)

### PARCO SCHERRER

Riva di Pilastrì 20



**D**etto anche "Giardino delle Meraviglie", il Parco Scherrer fu voluto e realizzato, dal 1930, da Hermann Arthur Scherrer (1881 - 1956), imprenditore tessile, appassionato viaggiatore e collezionista d'arte di opere appartenenti a diversi paesi ed epoche.

Il parco, in posizione panoramica, dalla variegata e lussureggiante vegetazione, è caratterizzato dalla presenza di padiglioni, strutture e sculture modellate su esempi di differenti culture e periodi storici dell'area mediterranea e orientale.

**Sabato 23 marzo** • 10:30; 12:00; 14:00; 15:30

**Domenica 24 marzo** • 10:30; 12:00; 14:00; 15:30

• **Visite guidate per gruppi di 20 persone ('50)**

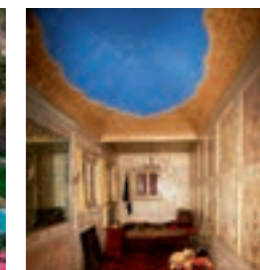
• **Prenotazione obbligatoria:** <https://svizzera.fai-international.org/events/>

• **Per visite individuali (10:30 - 17:00):** [www.visitmorcote.ch](http://www.visitmorcote.ch)

• **VISITA INEDITA** del cortile e degli interni di Casa Scherrer: ore 14:00-17:00 per gruppi di 12 persone senza prenotazione. Ingresso di fronte all'entrata del Parco.



Palazzina indiana (esterno)



Palazzina indiana (interno)

**Per prenotazioni e variazioni del programma**

<https://svizzera.fai-international.org/events/>

L'assicurazione infortuni è a carico dei partecipanti



**i** Dall'autosilo Garavello per raggiungere Casa Paleari Casa Isella (Municipio) Casa Scherrer e l'ingresso del Parco percorrere il lungolago.

La visita del Parco e il cammino verso la Chiesa di S. Maria del Sasso e il Cimitero comportano calzature adeguate per la salita e i gradini.

### COME ARRIVARE:

#### • Auto

Parcheeggio consigliato:

- Autosilo Garavello Riva dal Garavéll

Parcheeggi con posti limitati:

- Posteggio Strada Ing G. Caccia

- Posteggio Riva da l'Indipendenza

#### • Autopostale Linea n. 431 Lugano-Bissone (37 min.)

Partenze:

Autosilo Balestra 9:47 / 10:47 / 11:47 / 12:47 / 13:47 / 14:47

Lugano Centro 9:50 / 10:50 / 11:50 / ...

Lugano Piazza Rezzonico 9:52 / 10:52 / 11:52 / 12:52 / ...

Morcote - Lugano

Partenze: Pz. Grande 11:04/13:04/14:04..... 18:04

#### • Battello (per info [www.lakelugano.ch/orari](http://www.lakelugano.ch/orari))

Lugano Pz. Manzoni 11:30 (p) - Morcote 12:22 (a)

Morcote 15:43 (p) - Lugano 16:30 (a)

**Dal 24.03.2024 cinque corse giornaliere: consultare nuovi orari.**

### FAI SWISS

Fondazione *non-profit* di diritto svizzero, associata al FAI-Fondo Ambiente Italiano, intende valorizzare e rafforzare i legami tra Svizzera e Italia sulla base del comune patrimonio culturale. Si propone di sensibilizzare sull'importanza della conservazione dei Beni artistici e paesaggistici, attraverso un programma di visite guidate ed eventi culturali, anche in collaborazione con Enti locali di cui condivide le finalità.

### GIORNATE FAI DI PRIMAVERA

Le Giornate FAI di Primavera sono un'occasione annuale di particolare rilievo che intende portare un maggior numero di cittadini alla consapevolezza che i beni culturali sono un patrimonio comune da conoscere e di cui serbare memoria, perché ci parlano della vita e della storia dell'ambiente in cui viviamo. Alcuni luoghi vengono aperti al pubblico in esclusiva grazie alla sensibilità di privati, delle autorità pubbliche e dei volontari di FAI SWISS.

*Si ringraziano i proprietari delle dimore private per la cortese disponibilità*



In collaborazione con il Municipio di Morcote



## Iscriviti a FAI SWISS

**SE DESIDERI SOSTENERE LA SUA MISSIONE E PARTECIPARE ALLE INIZIATIVE RISERVATE AI SOCI:**

#### Scegli la tua quota:

- Giovane CHF 25
- Ordinario CHF 48
- Coppia CHF 74
- Famiglia CHF 80

#### Modalità di iscrizione:

**1.** Presso i banchetti FAI SWISS all'ingresso dei siti aperti a Morcote per le Giornate FAI di Primavera

**2.** Bonifico su conto postale:

Beneficiario:

Fondazione FAI Internazionale Svizzera 6900 Lugano

**IBAN: CH87 0900 0000 6527 1458 7**

**3.** Pagamento con PayPal o carta di credito al seguente link: [svizzera.fai-international.org/join/](https://svizzera.fai-international.org/join/)

**4.** Scansionando il seguente QR Code dal vostro e-banking:



**E SULLE ALTRE SPONDE DEL LAGO DI LUGANO**

**GIORNATE FAI DI PRIMAVERA 2024**

**A CURA DELLA DELEGAZIONE FAI DI COMO**



Campione d'Italia, Santa Maria dei Ghirli



Casino di Campione d'Italia



Orta, Villa Fogazzaro Roi. Bene FAI